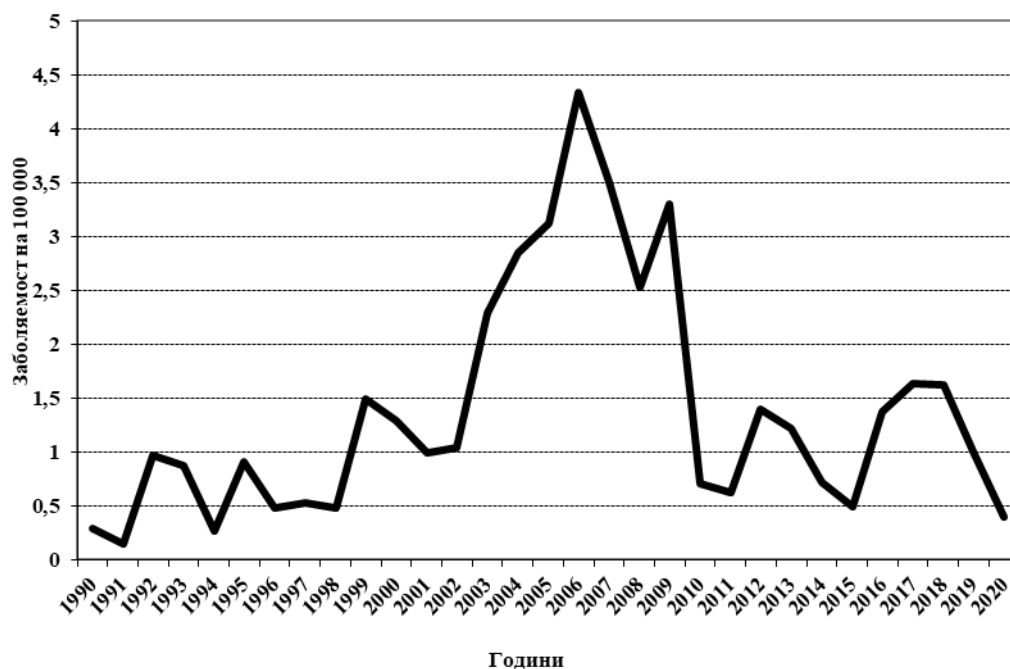


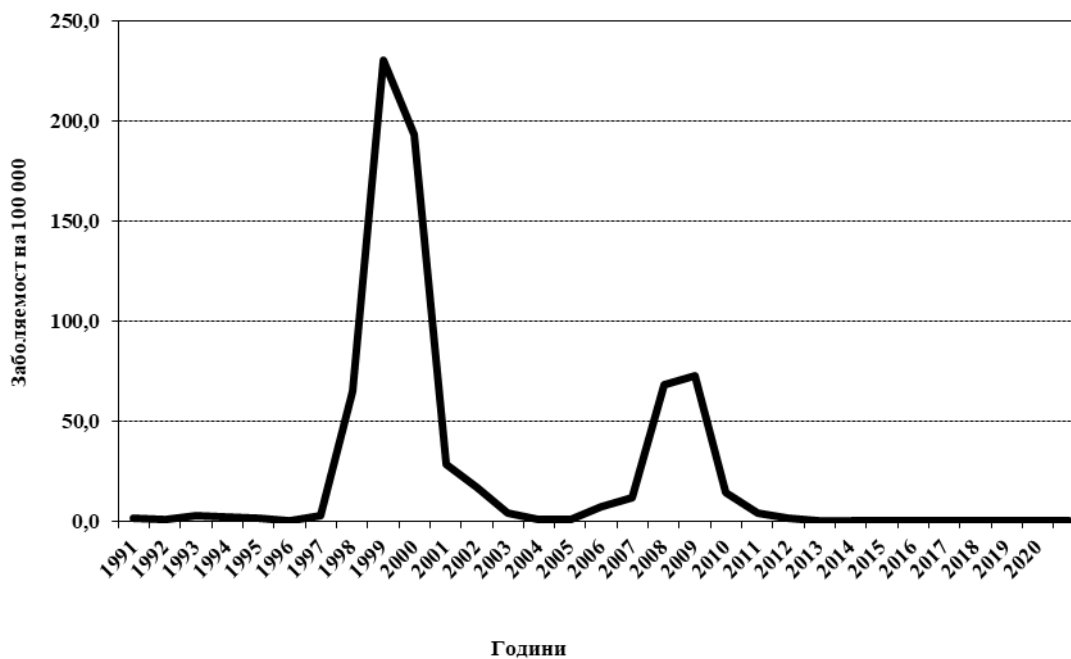
**ЗАБОЛЯЕМОСТ ОТ КОКЛЮШ В БЪЛГАРИЯ,  
1990-2020 г.**

Фигура 1



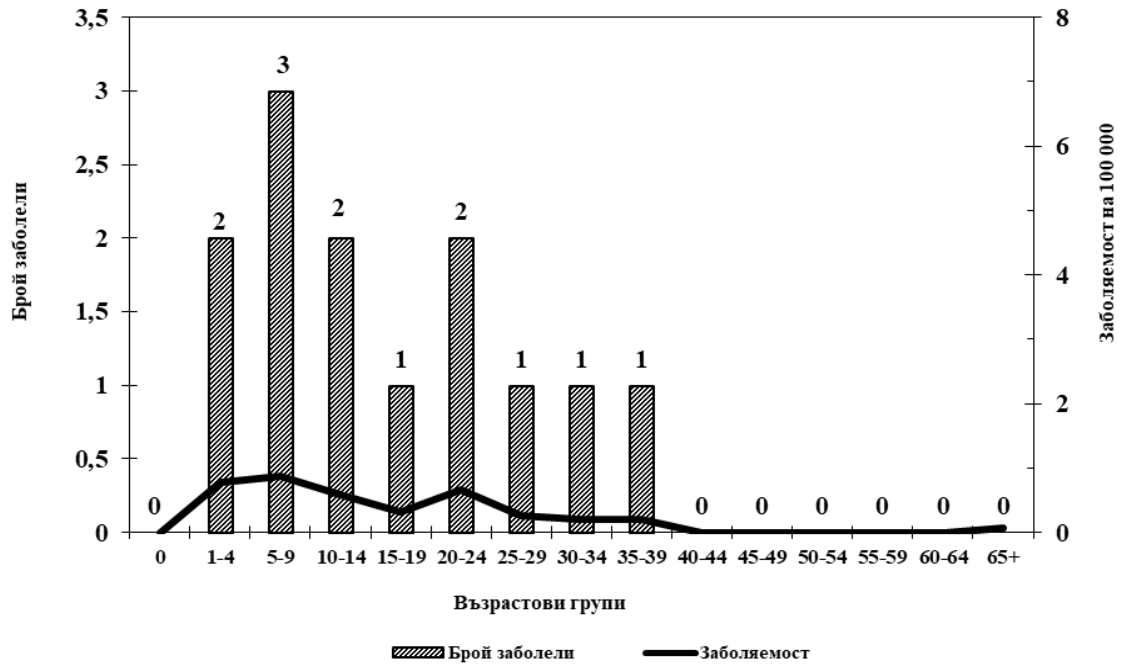
**ЗАБОЛЯЕМОСТ ОТ ЕПИДЕМИЧЕН ПАРОТИТ В БЪЛГАРИЯ,  
1990 - 2020 г.**

Фигура 2



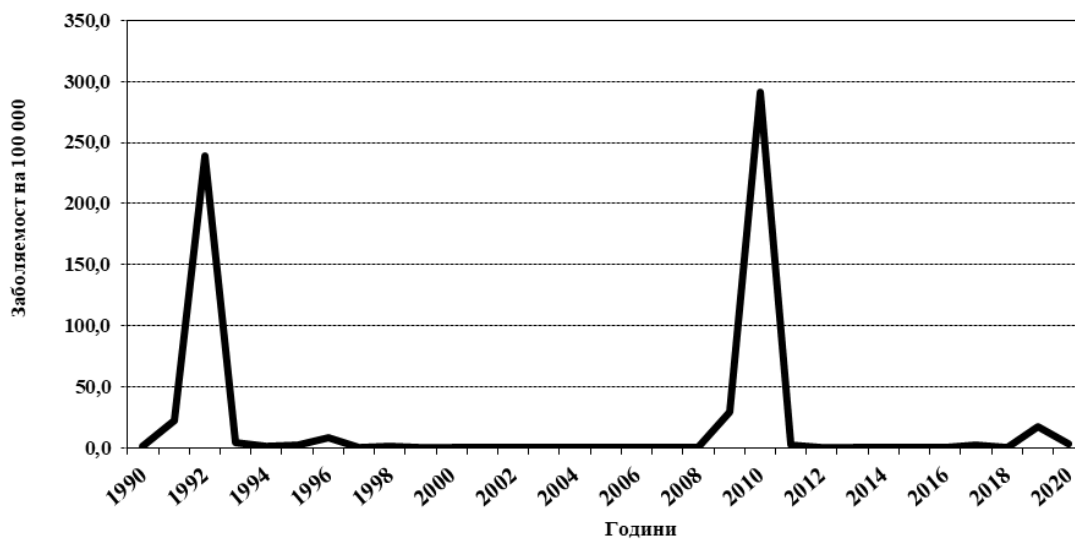
Фигура 3

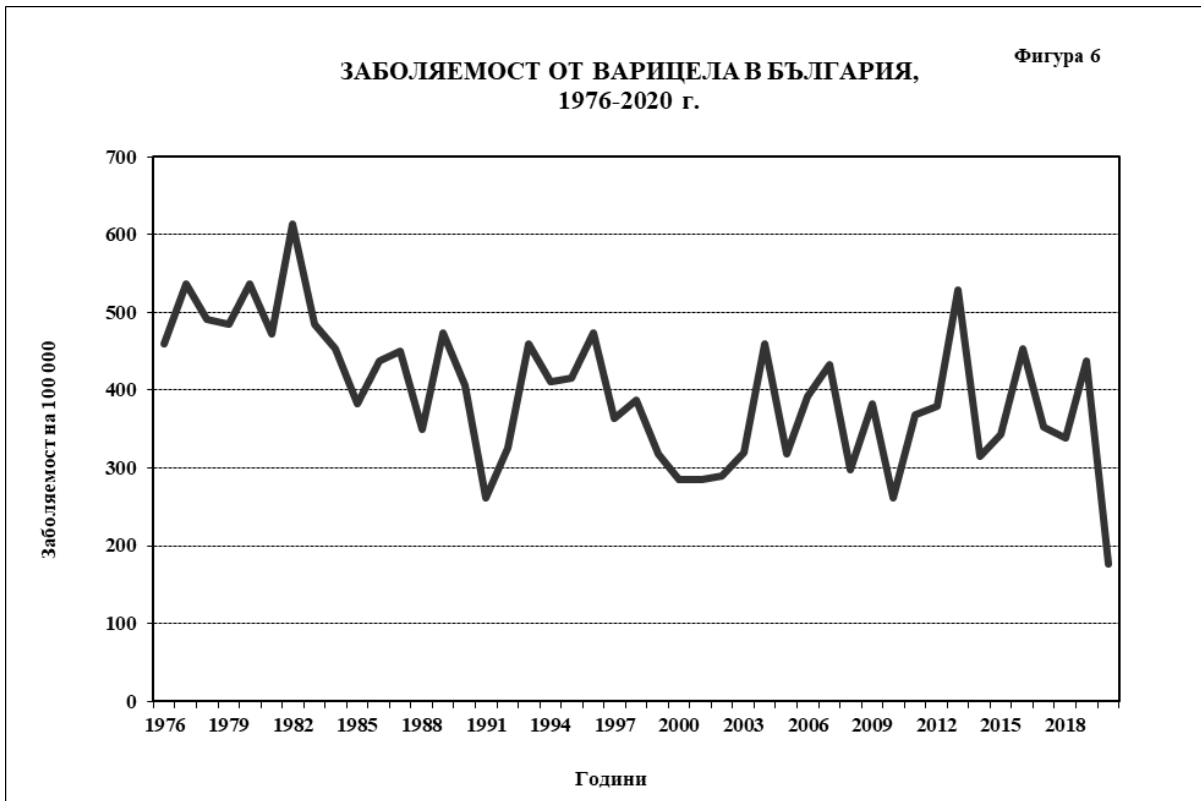
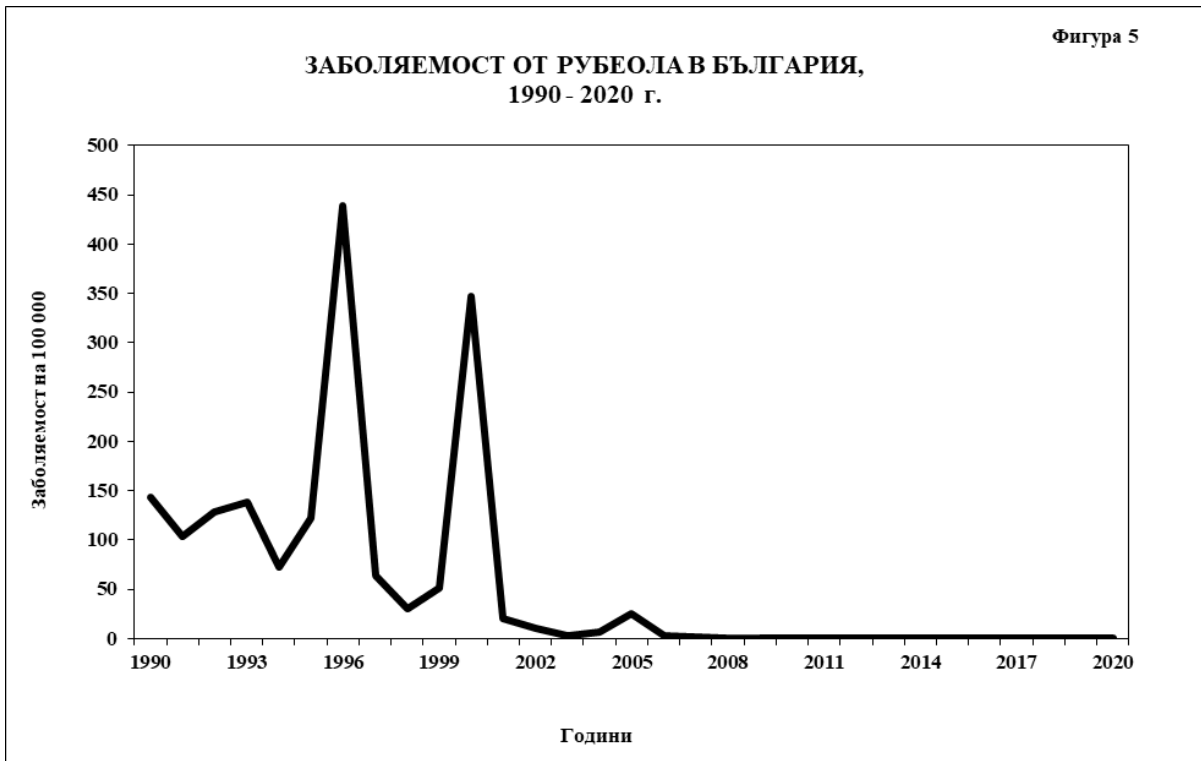
**БРОЙ ЗАБОЛЕЛИ И ЗАБОЛЯЕМОСТ ОТ ЕПИДЕМИЧЕН ПАРОТИТ  
ПО ВЪЗРАСТОВИ ГРУПИ ПРЕЗ 2020 Г.**

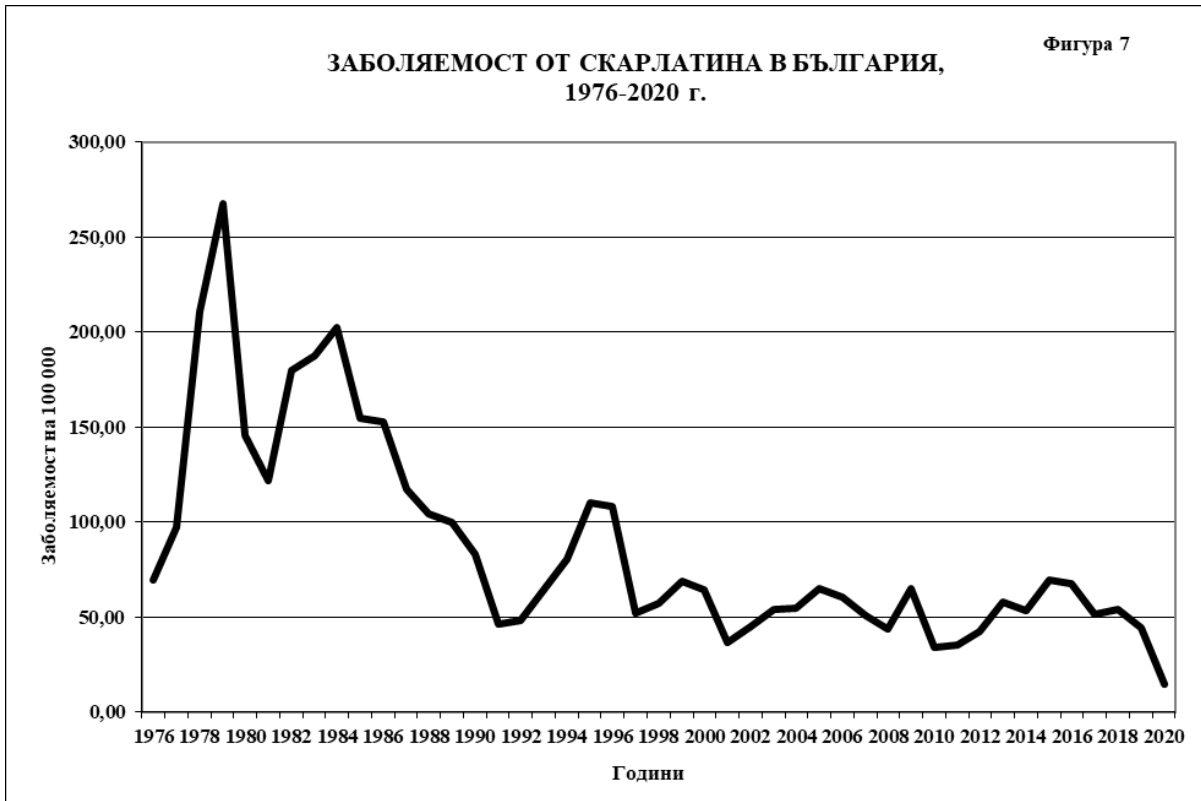


Фигура 4

**ЗАБОЛЯЕМОСТ ОТ МОРБИЛИ В БЪЛГАРИЯ,  
1990 - 2020 Г.**

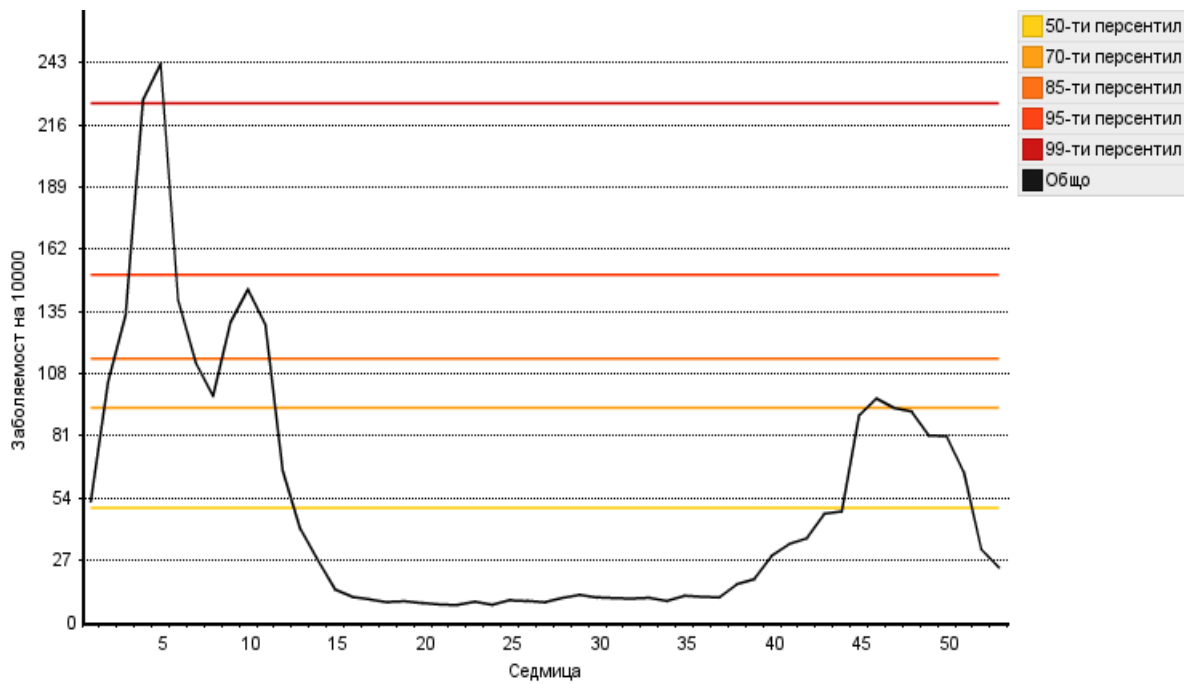






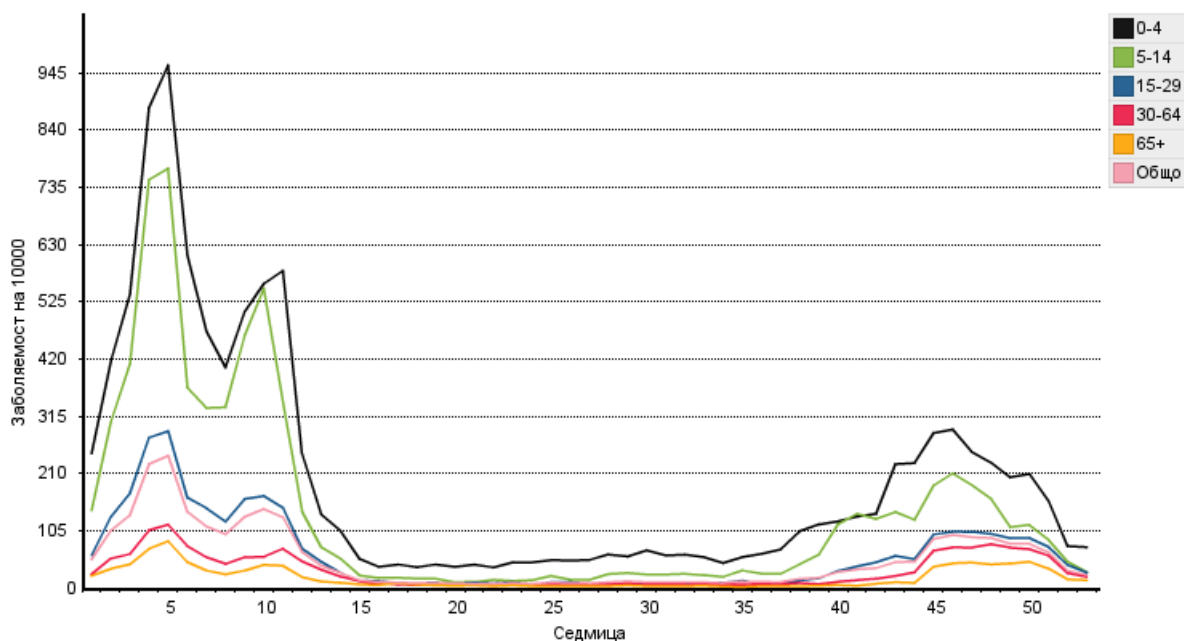
Фигура 8

**ЗАБОЛЯЕМОСТ ОТ ГРИП И ОРЗ В БЪЛГАРИЯ  
НИВА НА ИНТЕНЗИВНОСТ НА ЕПИДЕМИЧНИЯ ПРОЦЕС ПРЕЗ 2020 г.**



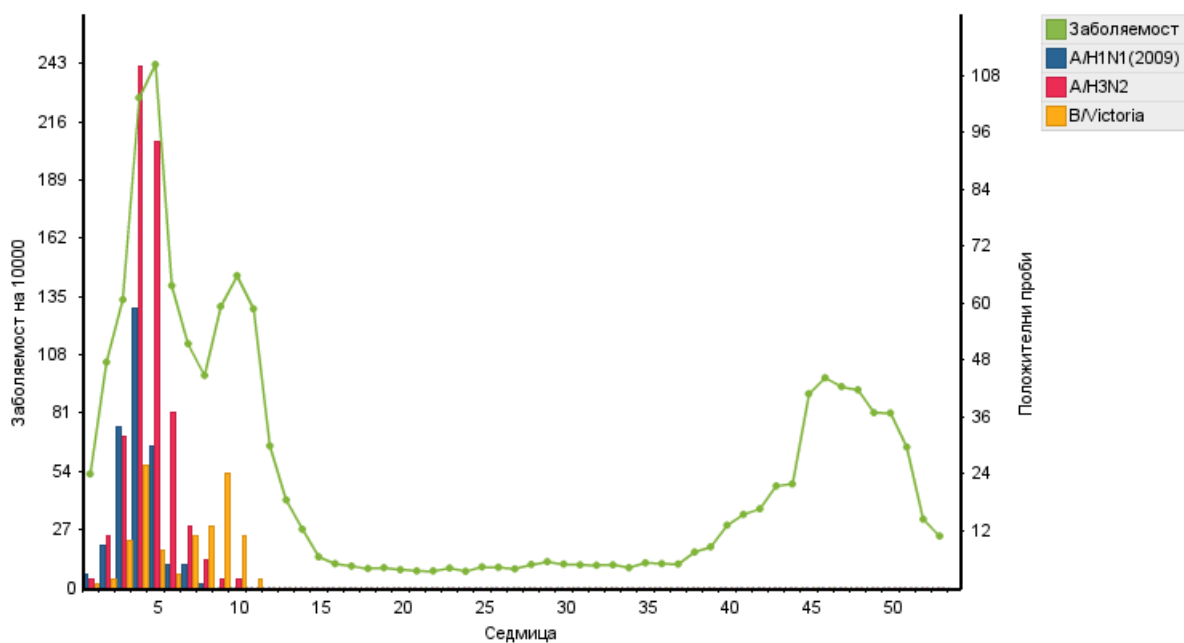
Фигура 9

### ЗАБОЛЯЕМОСТ ОТ ГРИП И ОРЗ В БЪЛГАРИЯ ПО ВЪЗРАСТОВИ ГРУПИ ПРЕЗ 2020 г.



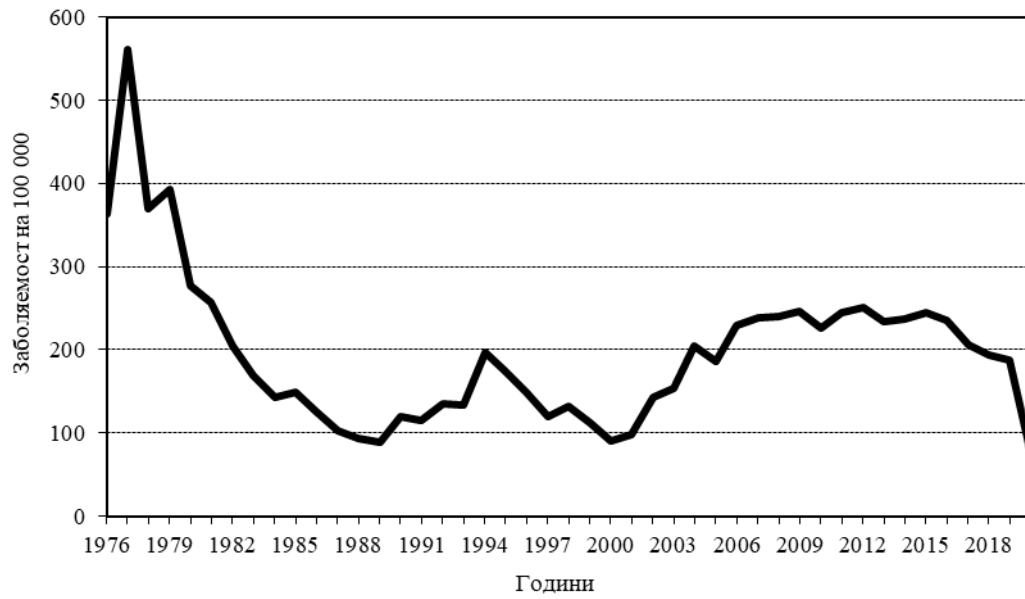
Фигура 10

### ИНТЕГРИРАН ЕПИДЕМИОЛОГИЧЕН И ВИРУСОЛОГИЧЕН НАДЗОР НА ГРИП И ОРЗ ПРЕЗ 2020 г.



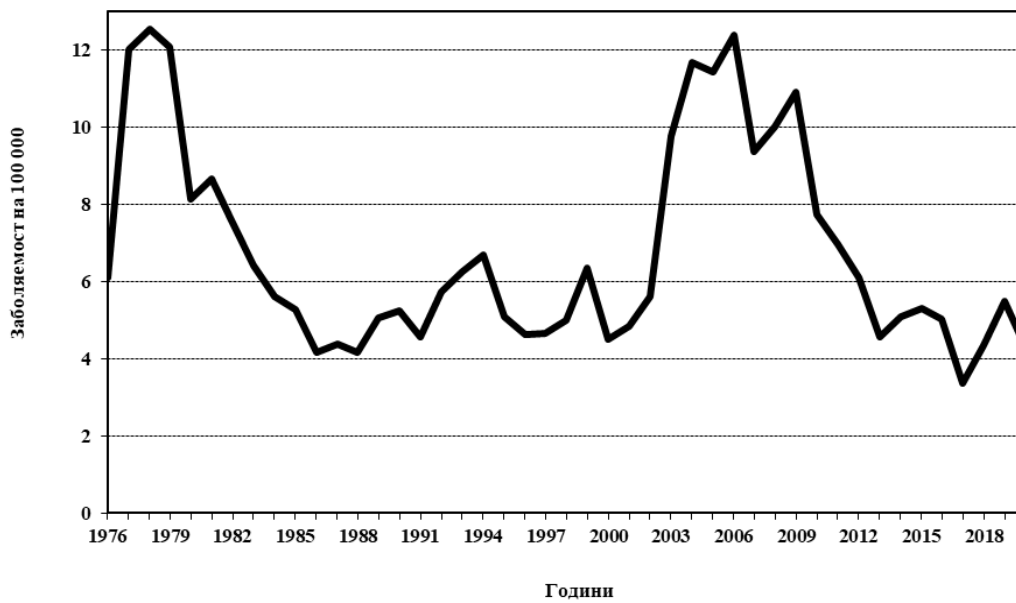
**ЗАБОЛЯЕМОСТ ОТ ЕНТЕРОКОЛИТИ В БЪЛГАРИЯ,  
1976-2020 г.**

Фигура 11



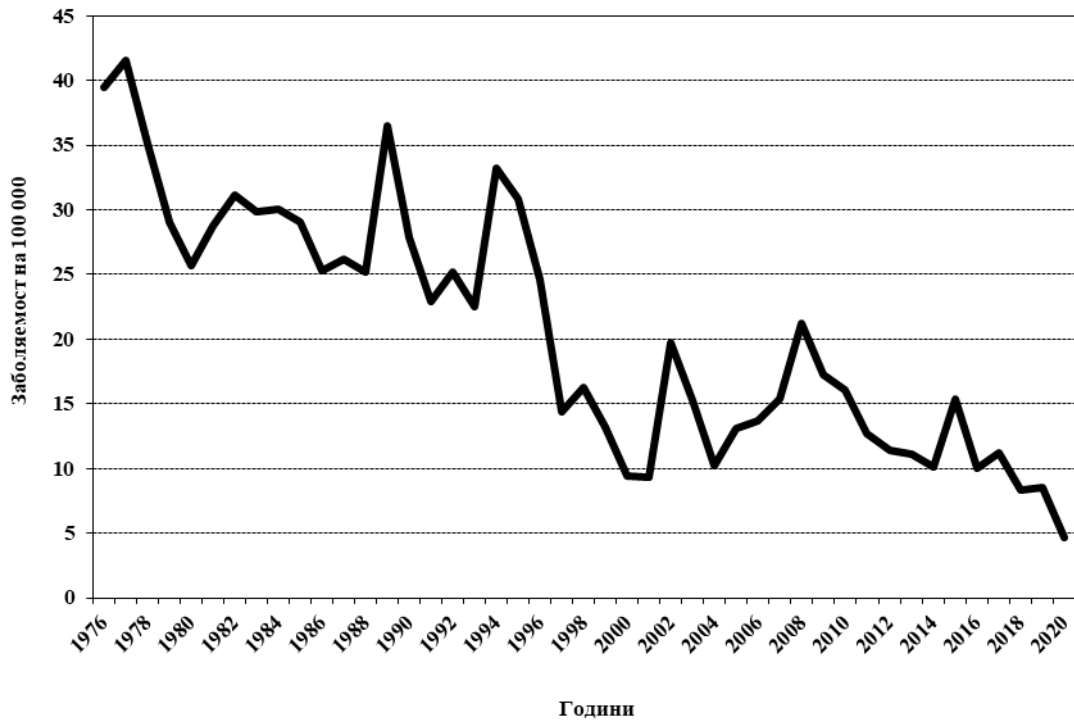
**ЗАБОЛЯЕМОСТ ОТ КОЛИНТЕРИТИ В БЪЛГАРИЯ,  
1976-2020 г.**

Фигура 12



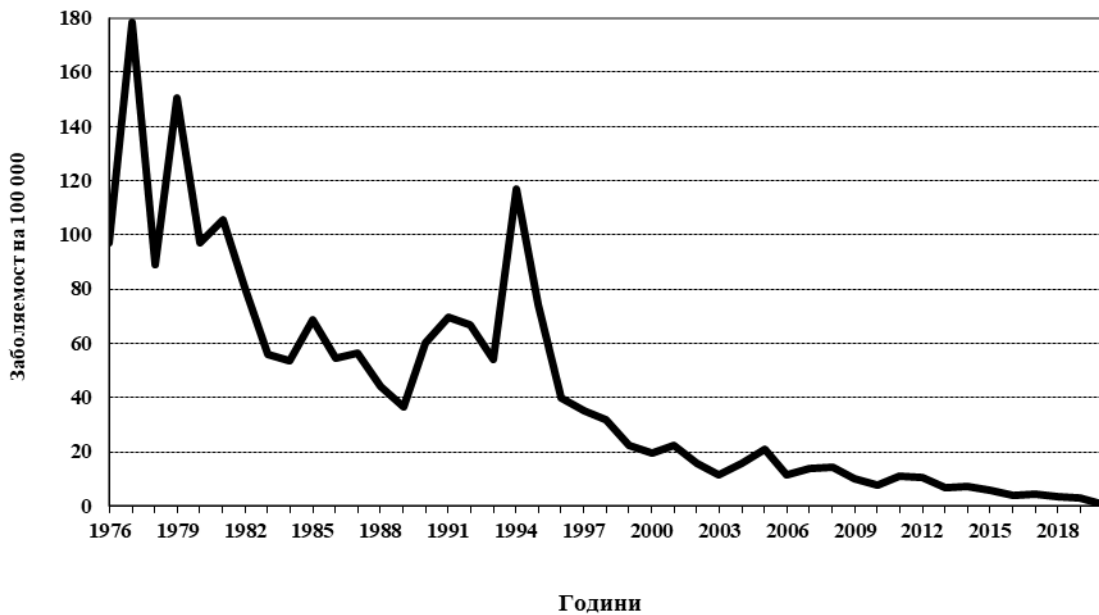
Фигура 13

ЗАБОЛЯЕМОСТ ОТ САЛМОНЕЛОЗА В БЪЛГАРИЯ,  
1976-2020 г.



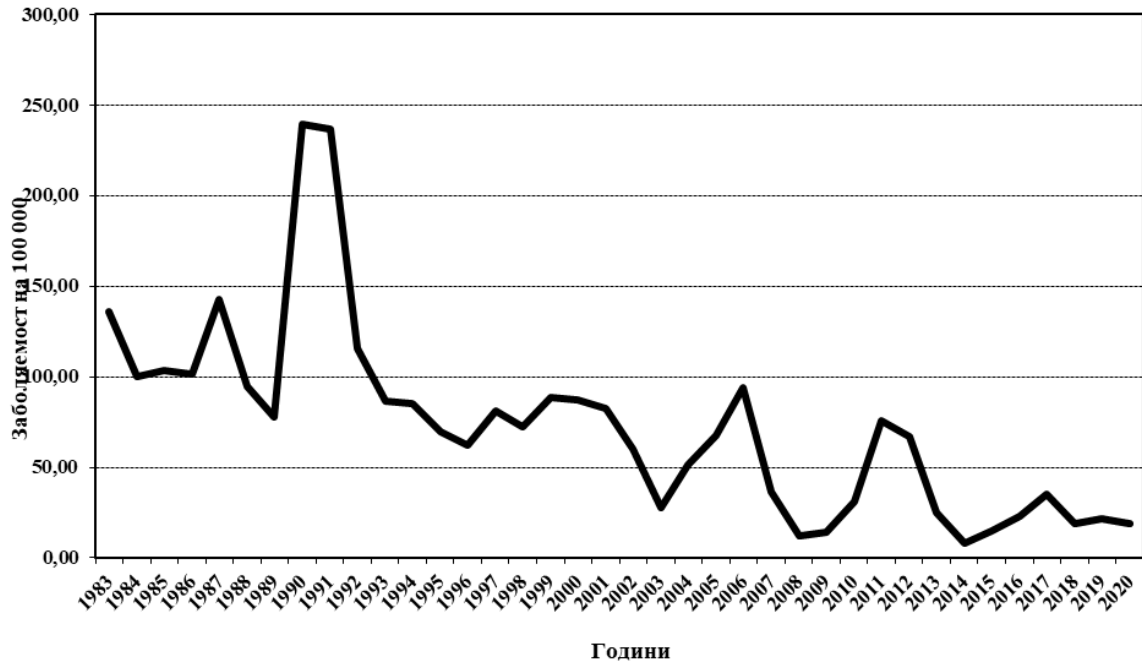
Фигура 14

ЗАБОЛЯЕМОСТ ОТ ДИЗЕНТЕРИЯ В БЪЛГАРИЯ,  
1976-2020 г.



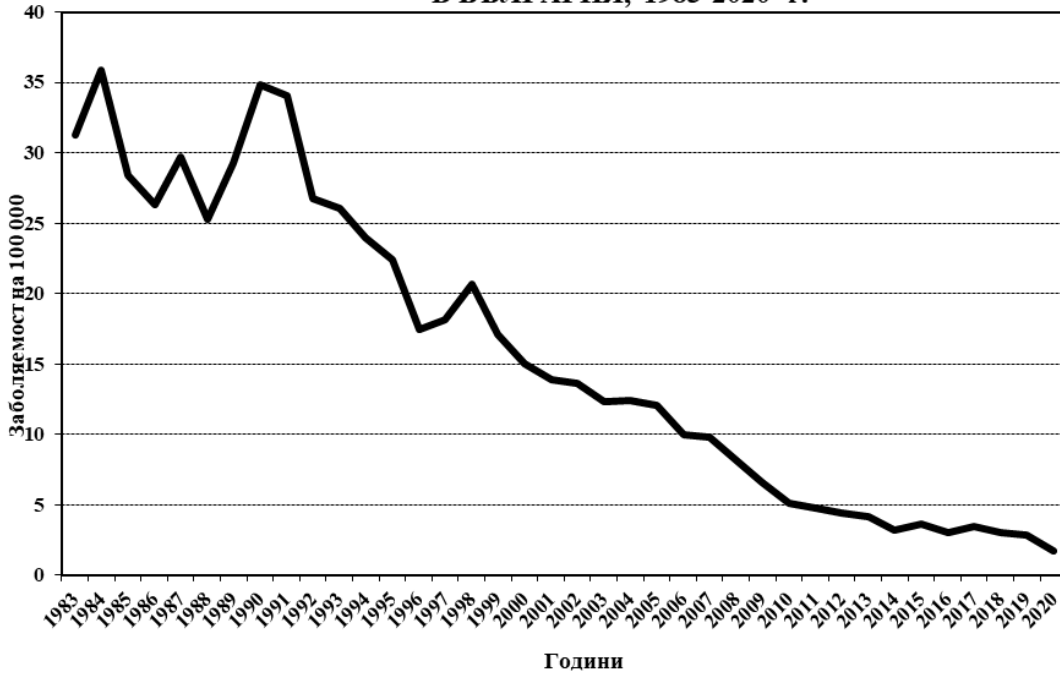
Фигура 15

**ЗАБОЛЯЕМОСТ ОТ ВИРУСЕН ХЕПАТИТ ТИП А  
В БЪЛГАРИЯ, 1983-2020 г.**

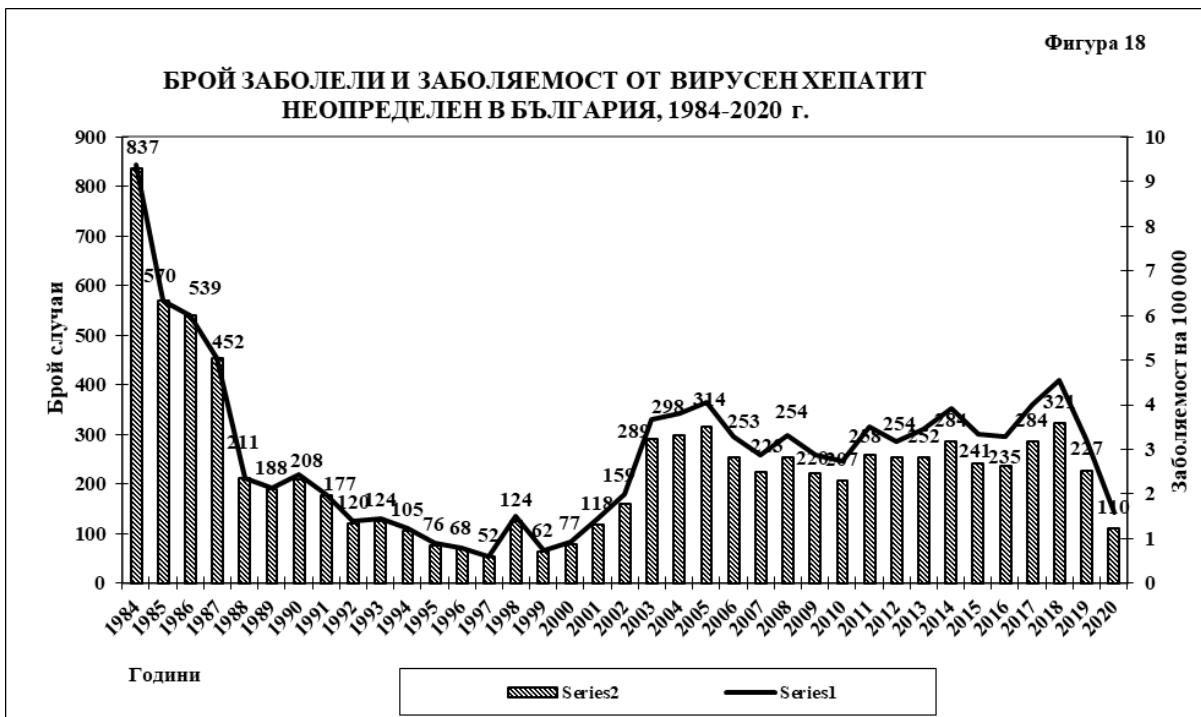
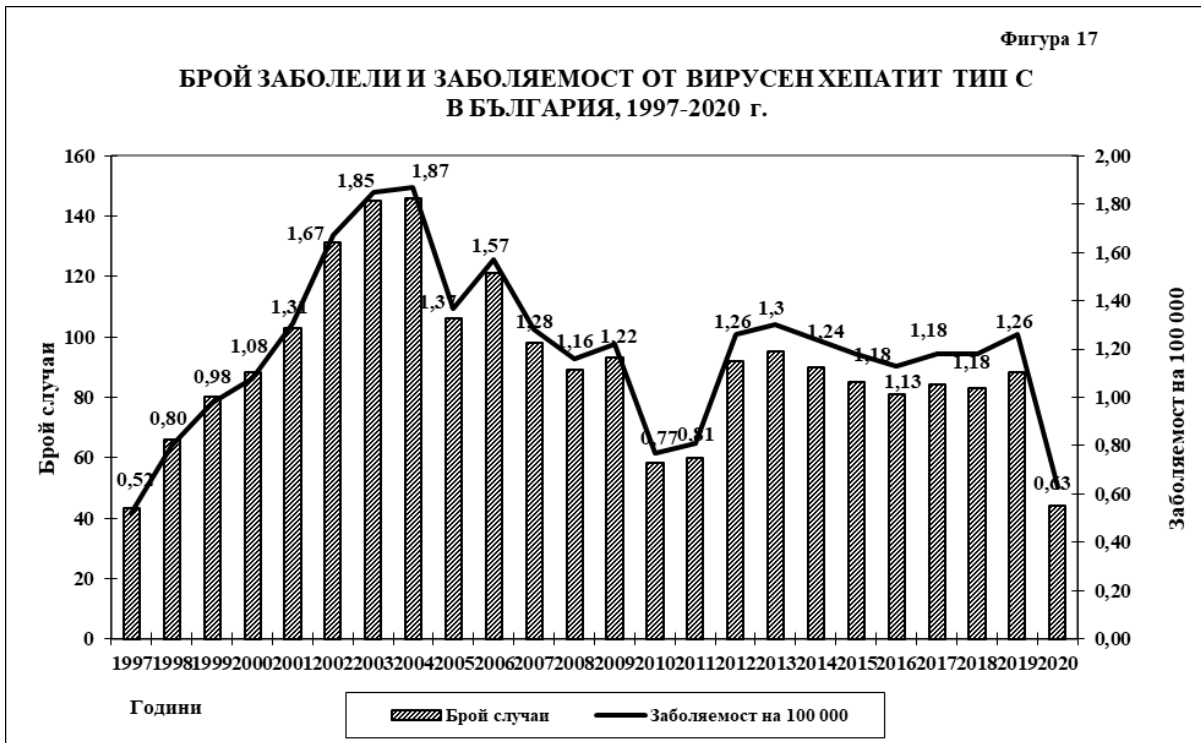


Фигура 16

**ЗАБОЛЯЕМОСТ ОТ ВИРУСЕН ХЕПАТИТ ТИП В  
В БЪЛГАРИЯ, 1983-2020 г.**

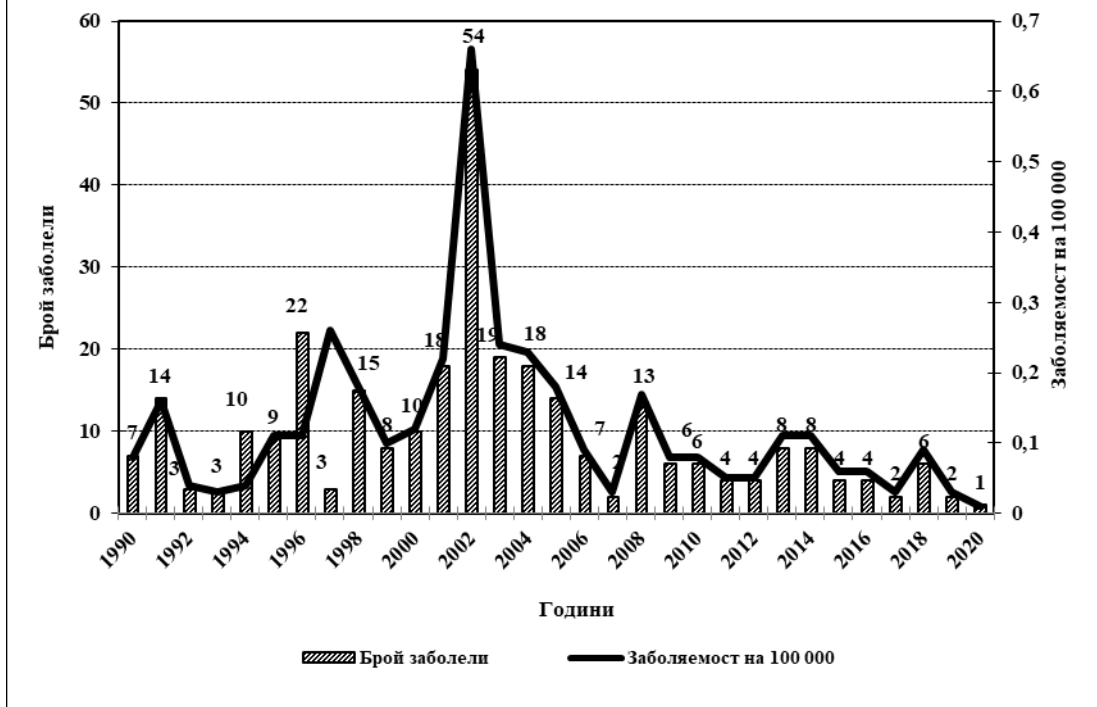






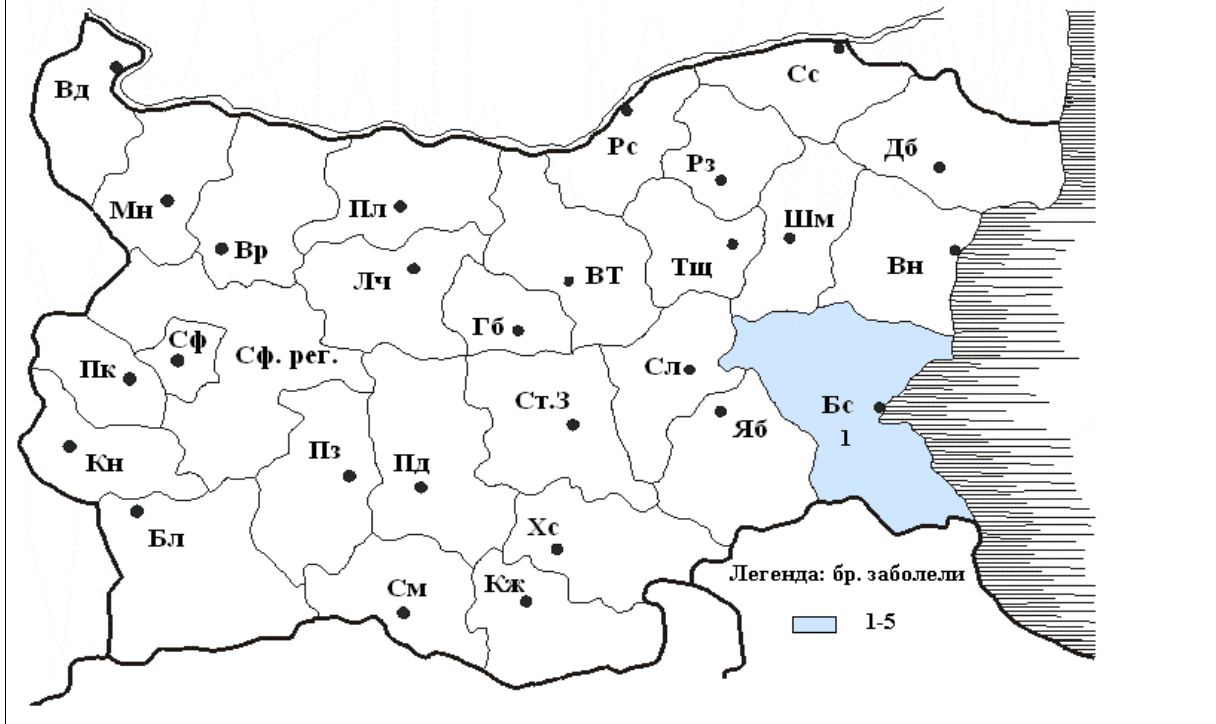
**БРОЙ ЗАБОЛЕЛИ И ЗАБОЛЯЕМОСТ ОТ ККХТ В БЪЛГАРИЯ, 1990-2020 г.**

Фигура 19



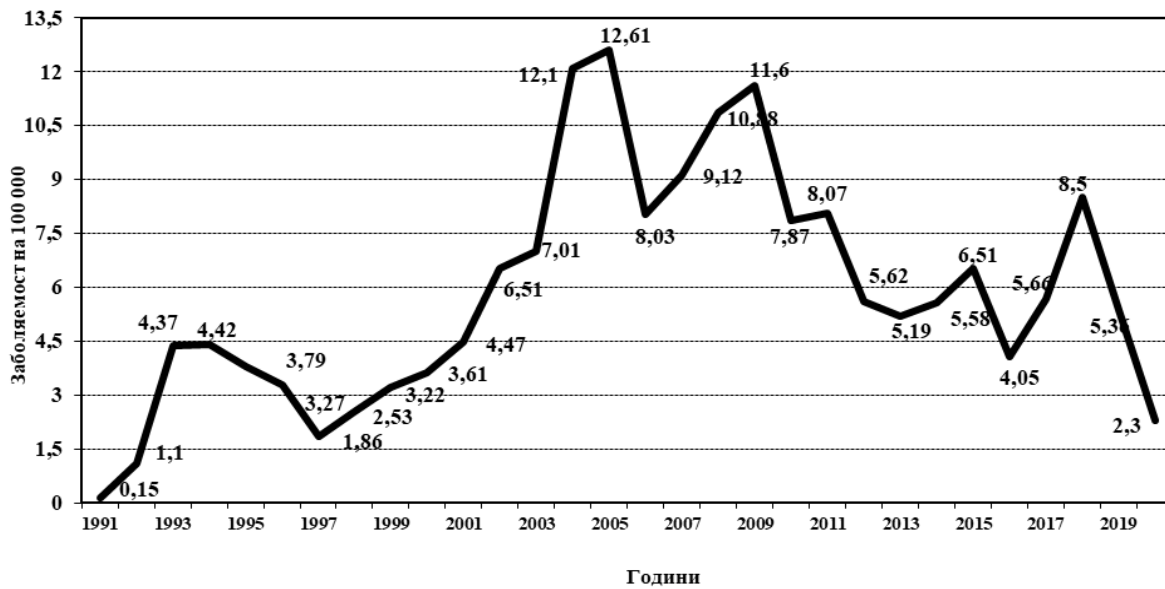
**ТЕРИТОРИАЛНО РАЗПРЕДЕЛЕНИЕ НА ККХТ В БЪЛГАРИЯ И БРОЙ НА ЗАБОЛЕЛИТЕ ПРЕЗ 2020 г.**

Фигура 20



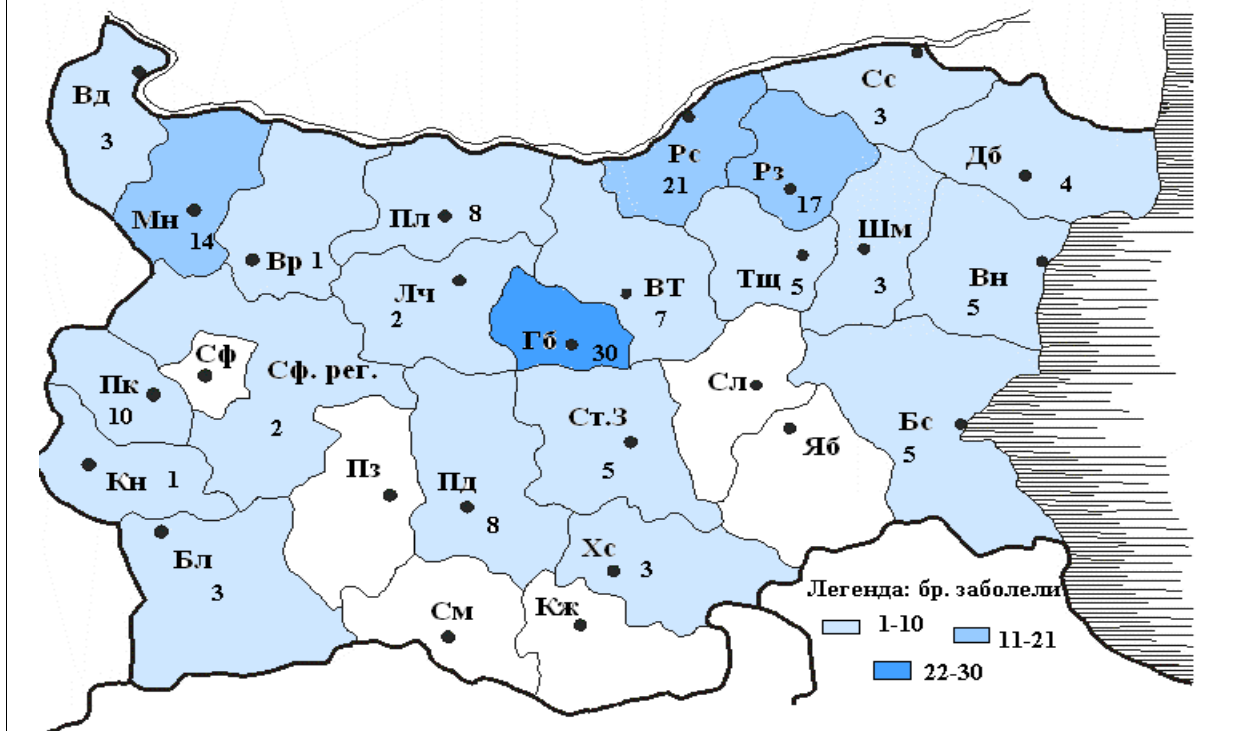
Фигура 21

**ЗАБОЛЯЕМОСТ ОТ ЛАЙМСКА БОРЕЛИОЗА В БЪЛГАРИЯ,  
1994-2020 г.**



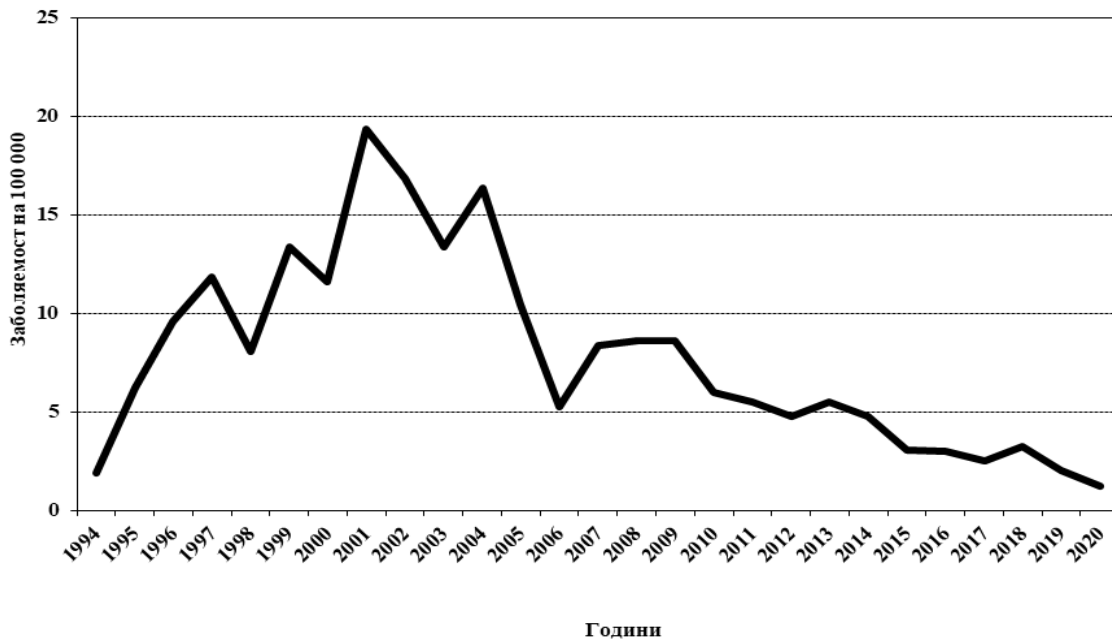
Фигура 22

**ТЕРИТОРИАЛНО РАЗПРЕДЕЛЕНИЕ НА ЛАЙМСКА БОРЕЛИОЗА  
В БЪЛГАРИЯ И БРОЙ НА ЗАБОЛЕЛИТЕ ПРЕЗ 2020 г.**



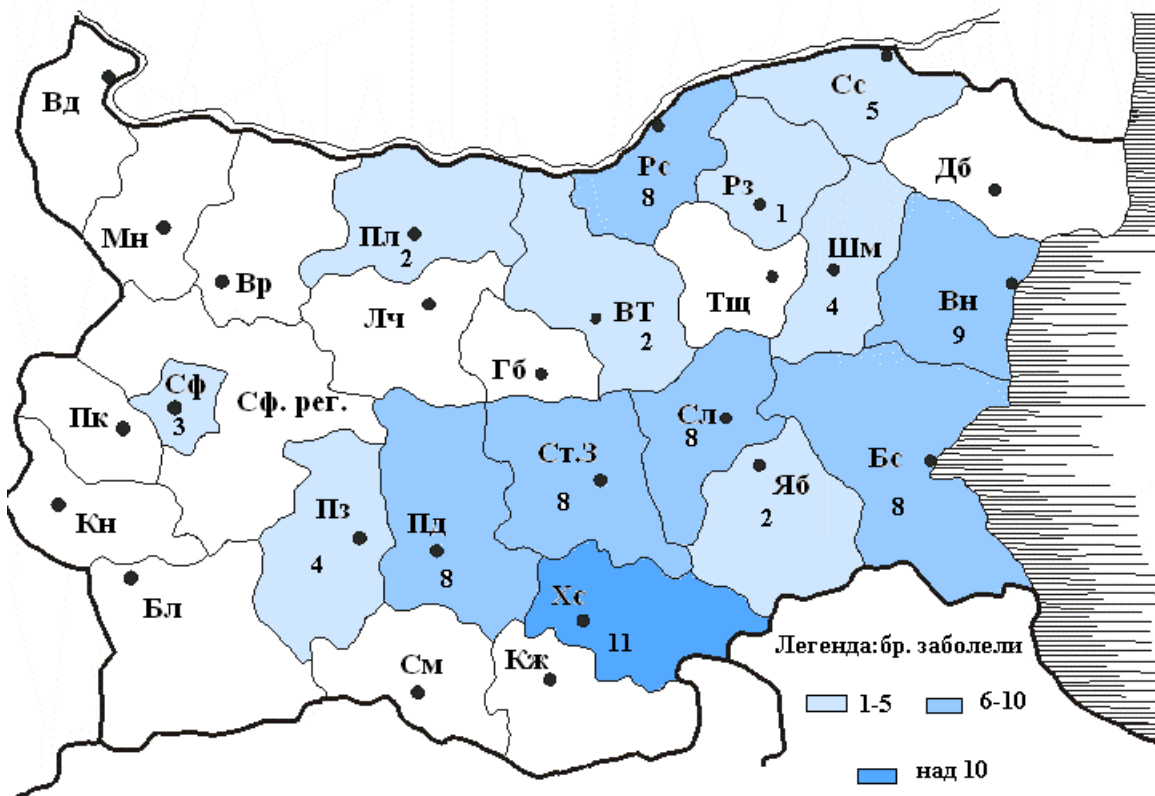
Фигура 23

**ЗАБОЛЯЕМОСТ ОТ МАРСИЛСКА ТРЕСКА В БЪЛГАРИЯ,  
1994-2020 г.**



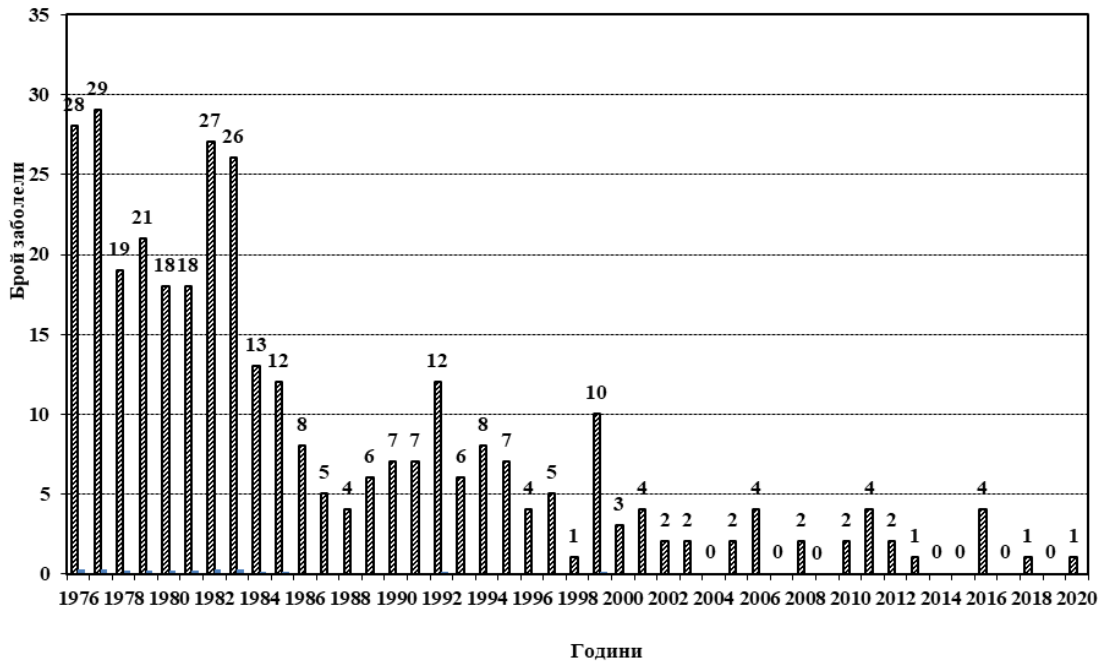
Фигура 24

**ТЕРИТОРИАЛНО РАЗПРЕДЕЛЕНИЕ НА МАРСИЛСКА ТРЕСКА  
В БЪЛГАРИЯ И БРОЙ НА ЗАБОЛЕЛИТЕ ПРЕЗ 2020 г.**



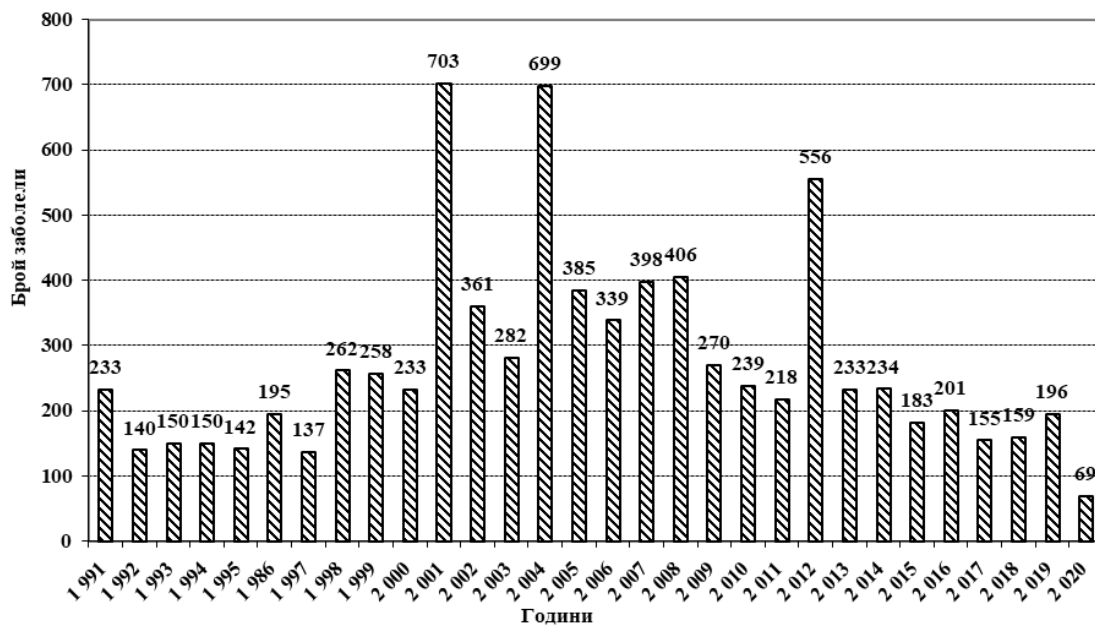
Фигура 25

**БРОЙ ЗАБОЛЕЛИ ОТ ТЕТАНУС В БЪЛГАРИЯ,  
1976-2020 г.**



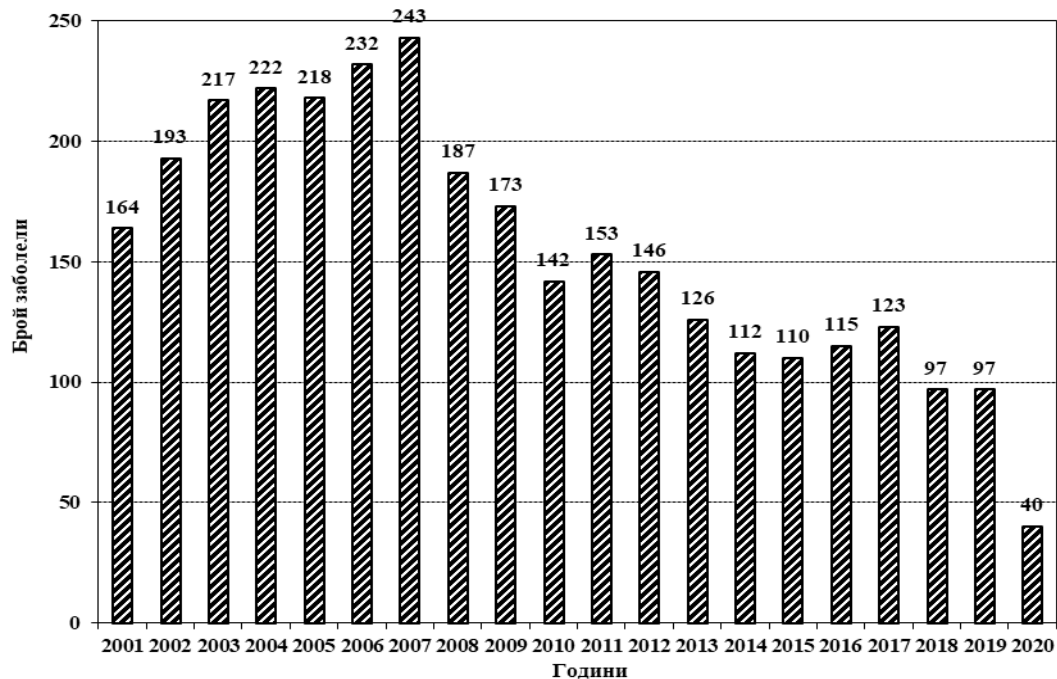
Фигура 26

**БРОЙ ЗАБОЛЕЛИ ОТ ВММЕ В БЪЛГАРИЯ,  
ЗА ПЕРИОДА 1991-2020 г.**



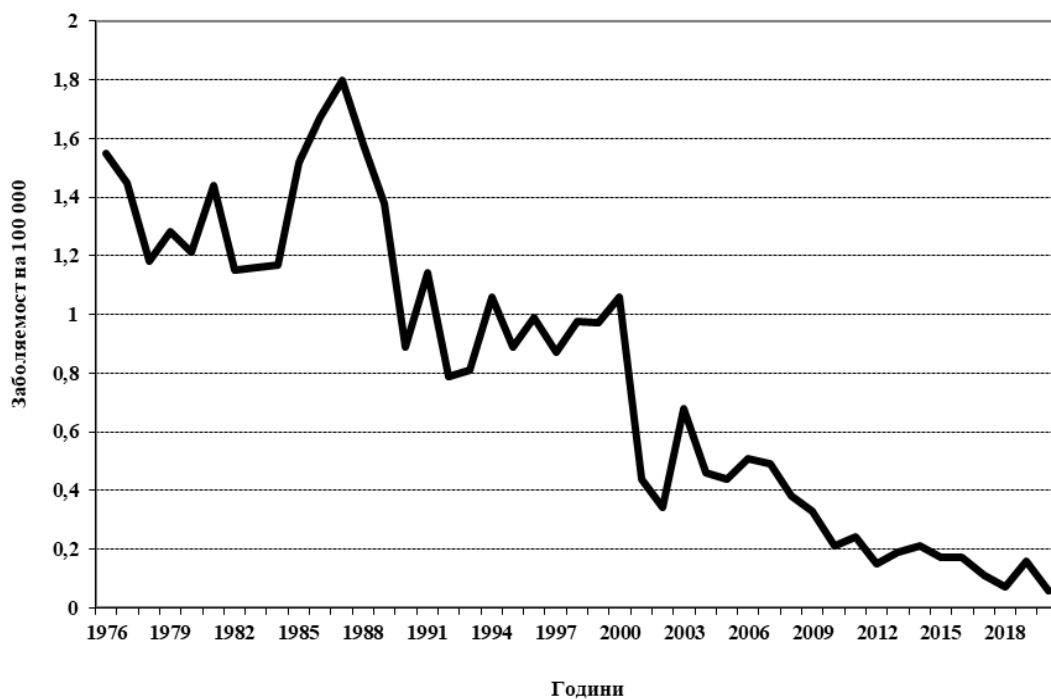
**БРОЙ ЗАБОЛЕЛИ ОТ БММЕ В БЪЛГАРИЯ,  
2001-2020 г.**

Фигура 27

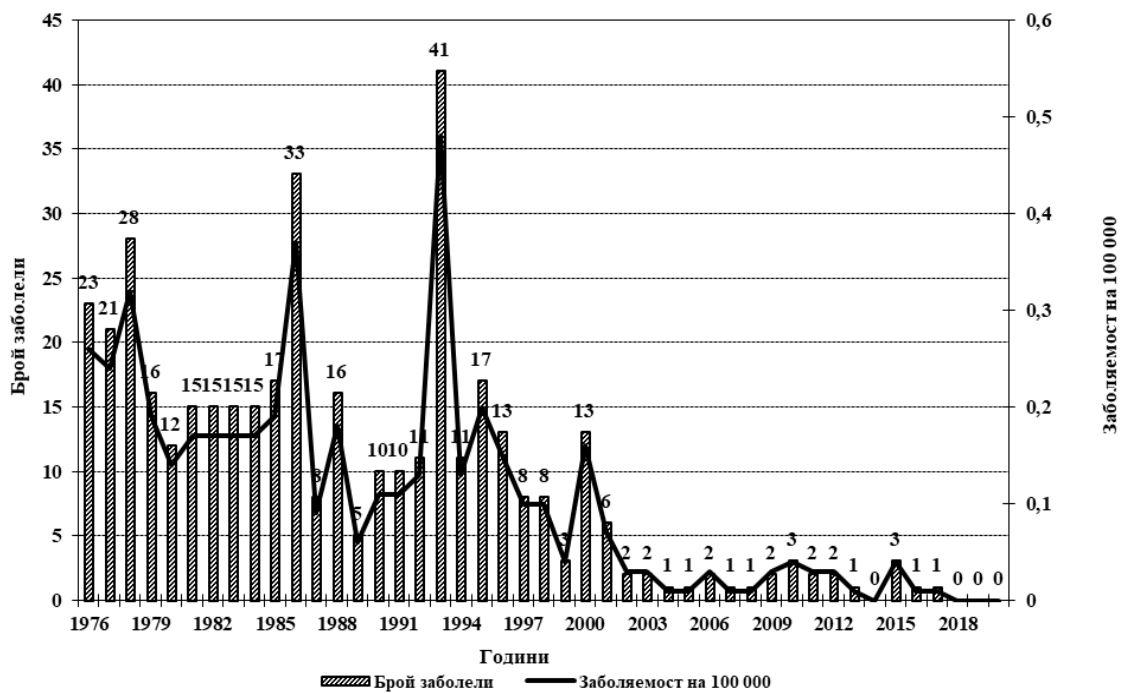


**ЗАБОЛЯЕМОСТ ОТ МЕНИНГОКОКОВА ИНФЕКЦИЯ В БЪЛГАРИЯ,  
1976-2020 г.**

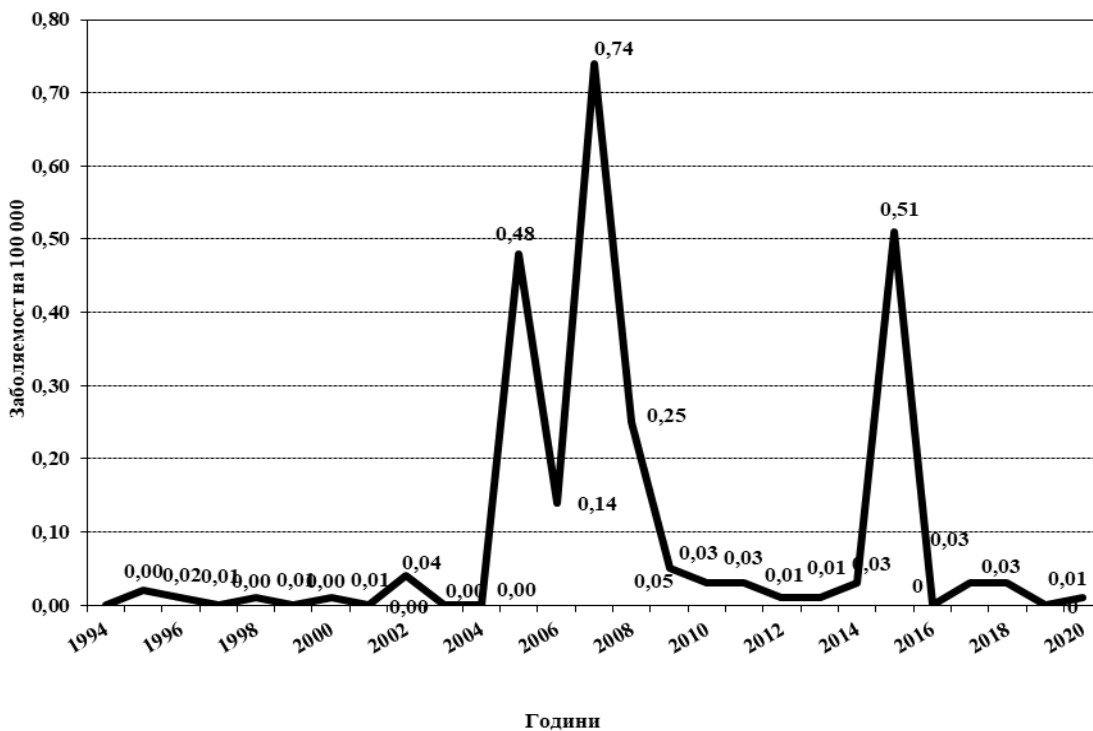
Фигура 28



Фигура 29  
**БРОЙ ЗАБОЛЕЛИ И ЗАБОЛЯЕМОСТ ОТ АНТРАКС В БЪЛГАРИЯ,**  
 1976-2020 г.

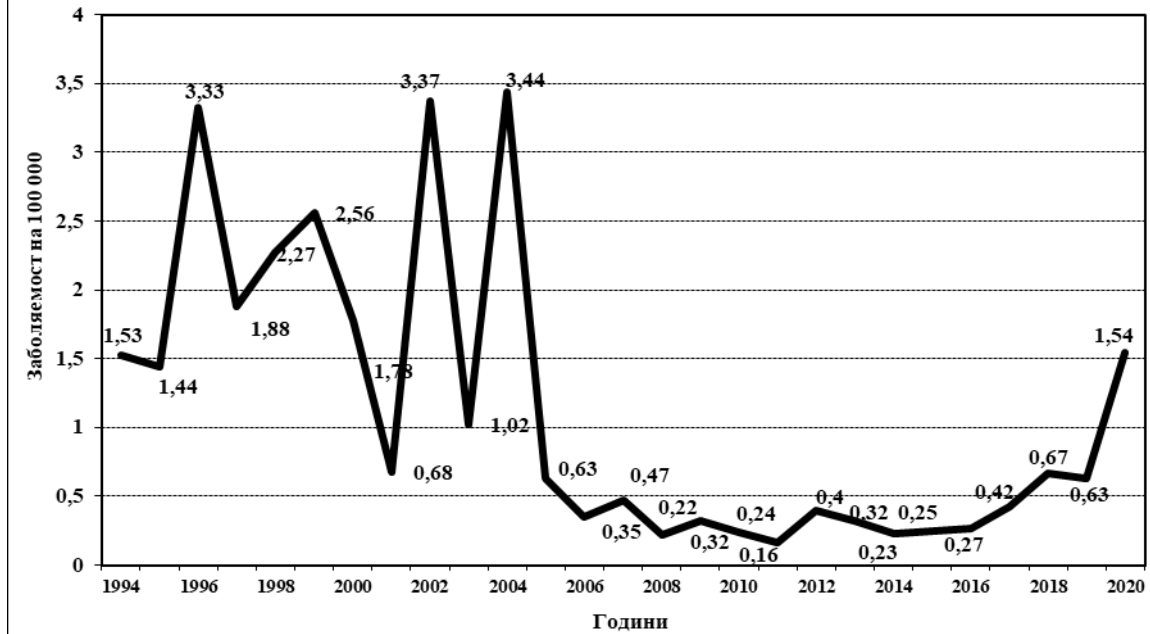


Фигура 30  
**ЗАБОЛЯЕМОСТ ОТ БРУЦЕЛОЗА В БЪЛГАРИЯ,**  
 1994-2020 г.



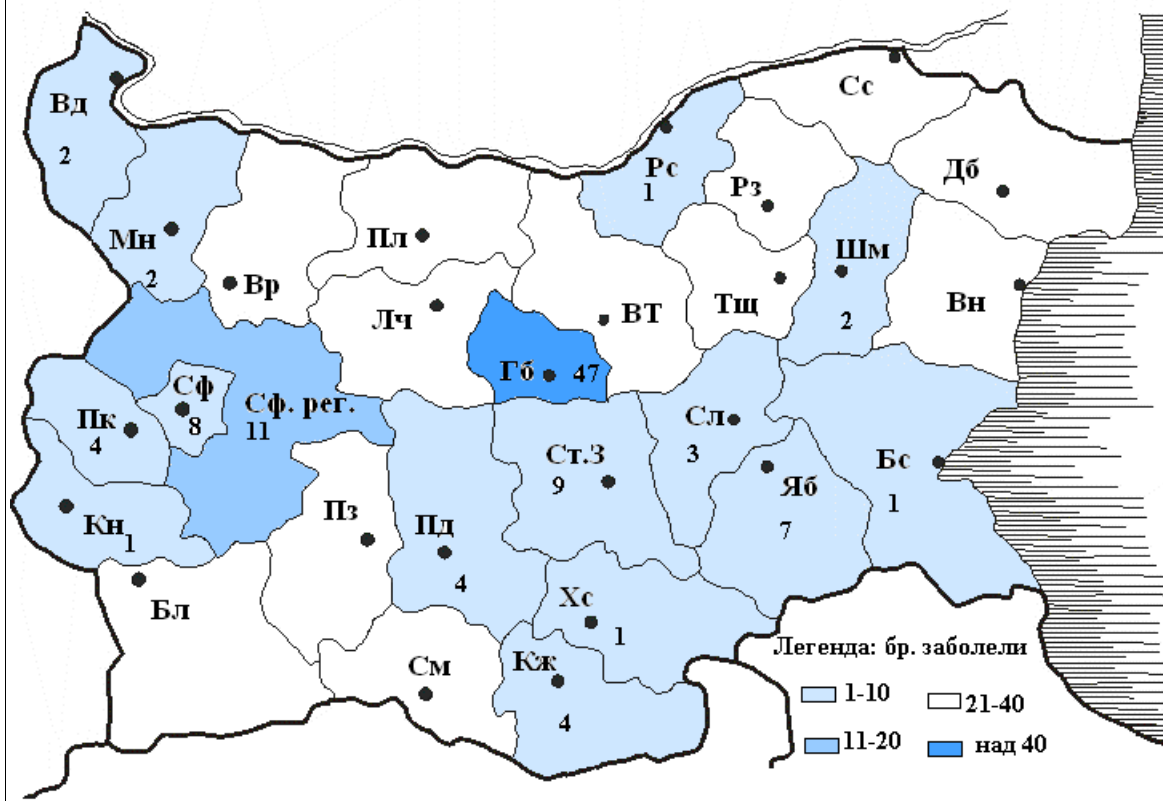
ЗАБОЛЯЕМОСТ ОТ КУ ТРЕСКА В БЪЛГАРИЯ,  
1994-2020 г.

Фигура 31



ТЕРИТОРИАЛНО РАЗПРЕДЕЛЕНИЕ НА КУ-ТРЕСКА  
В БЪЛГАРИЯ И БРОЙ НА ЗАБОЛЕЛИТЕ ПРЕЗ 2020 Г.

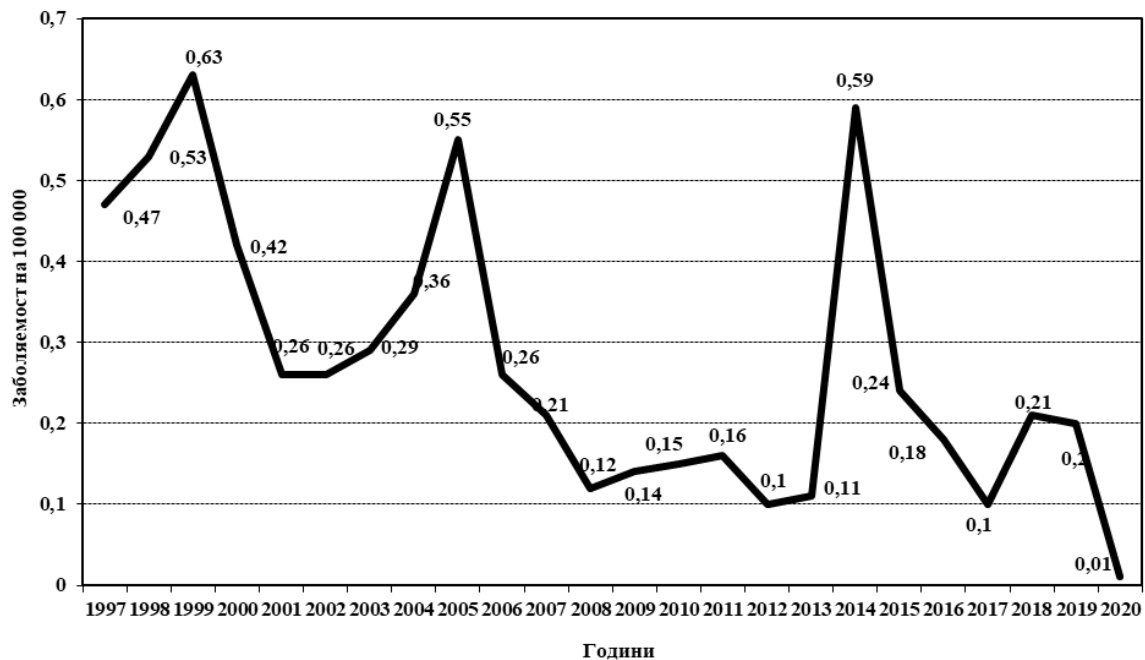
Фигура 32





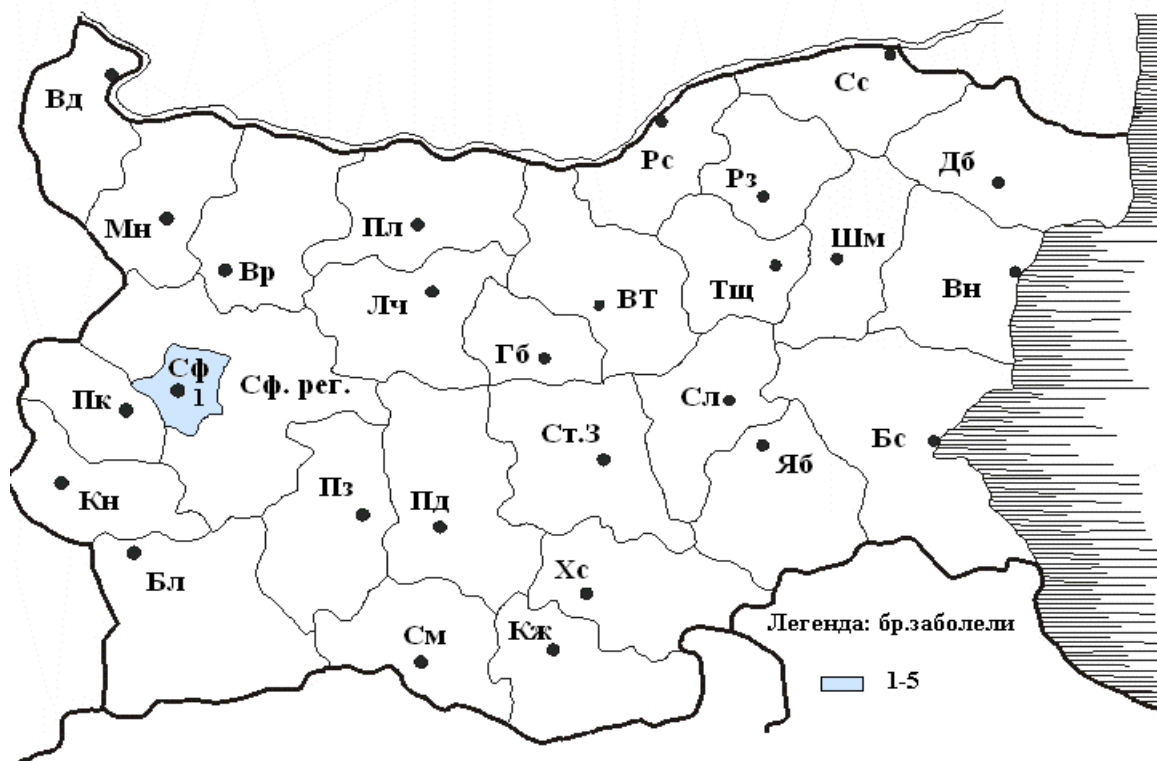
Фигура 33

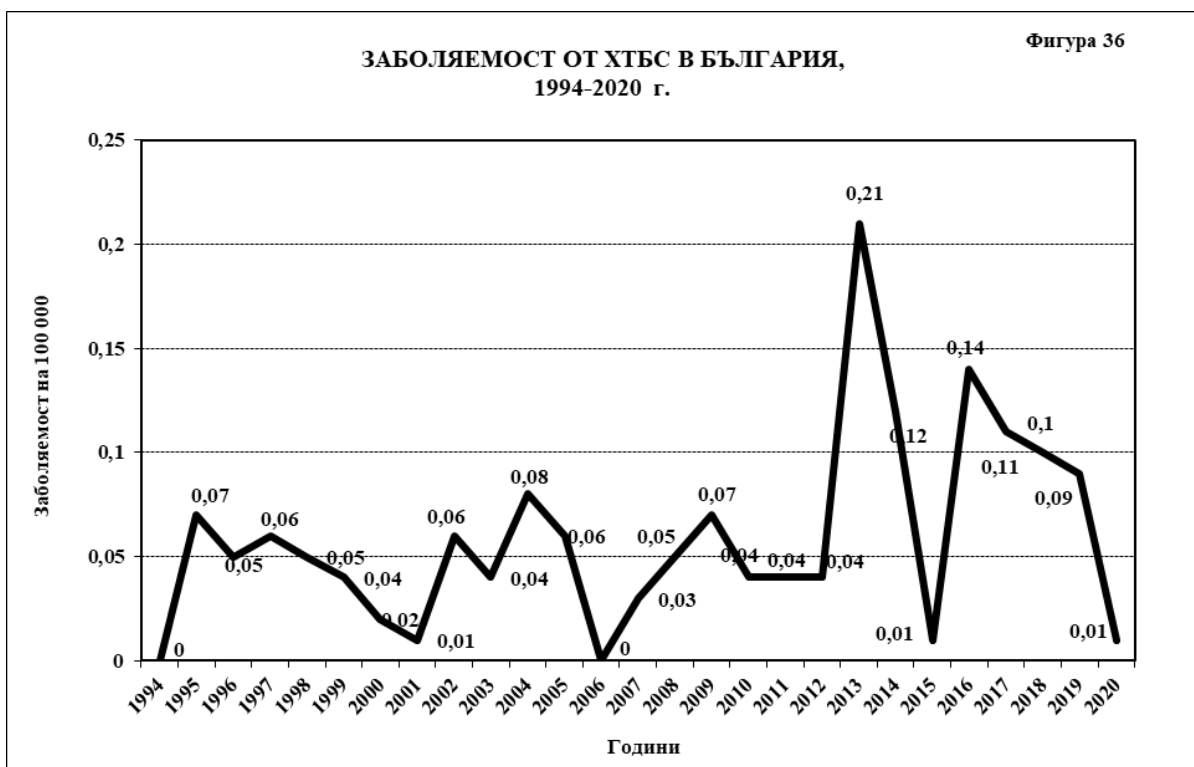
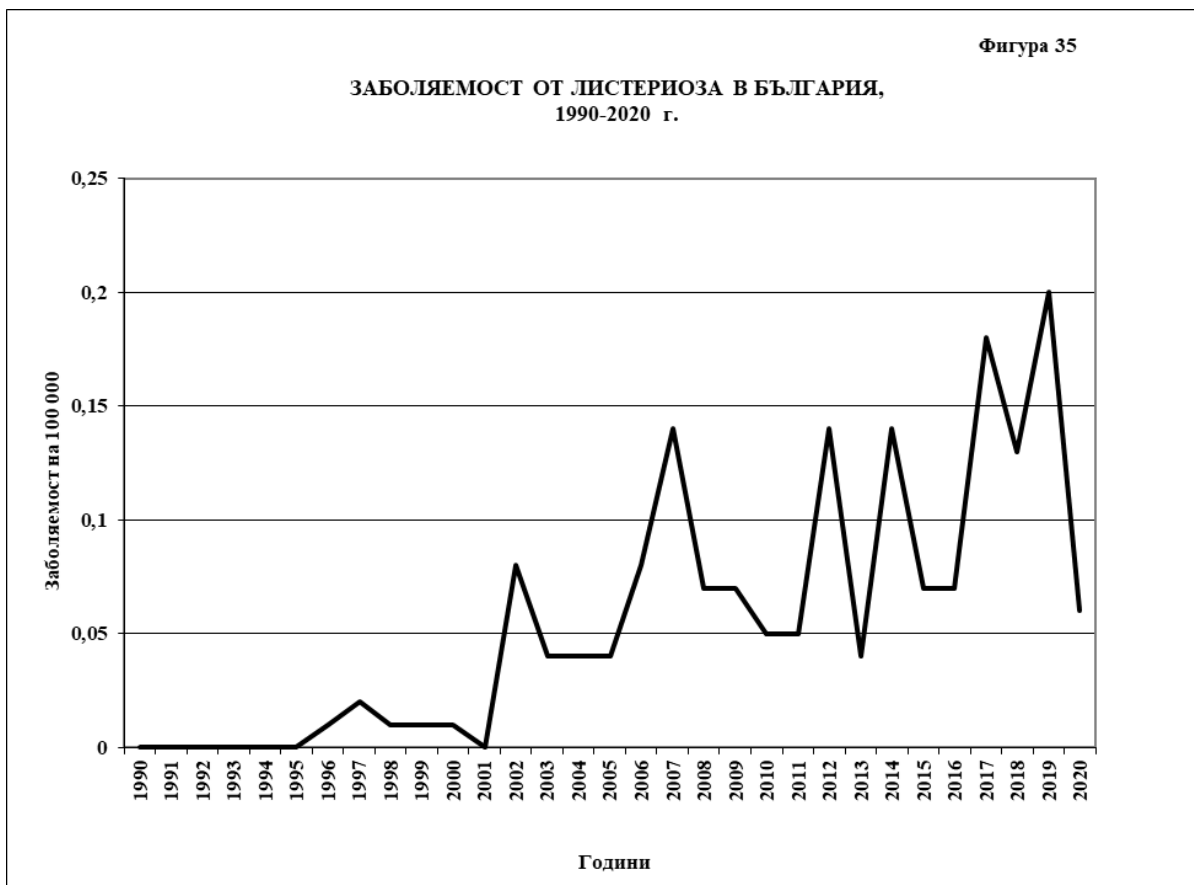
**ЗАБОЛЯЕМОСТ ОТ ЛЕПТОСПИРОЗИ В БЪЛГАРИЯ,  
1997-2020 г.**



Фигура 34

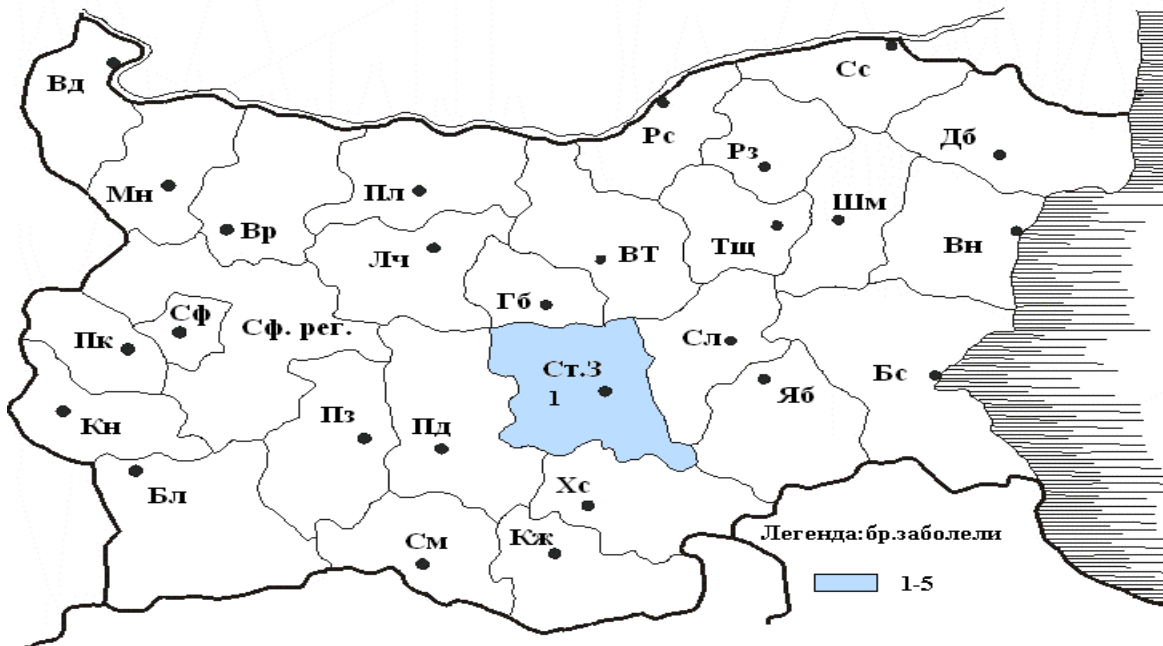
**ТЕРИТОРИАЛНО РАЗПРЕДЕЛЕНИЕ НА ЛЕПТОСПИРОЗА  
В БЪЛГАРИЯ И БРОЙ НА ЗАБОЛЕЛИТЕ ПРЕЗ 2020 г.**





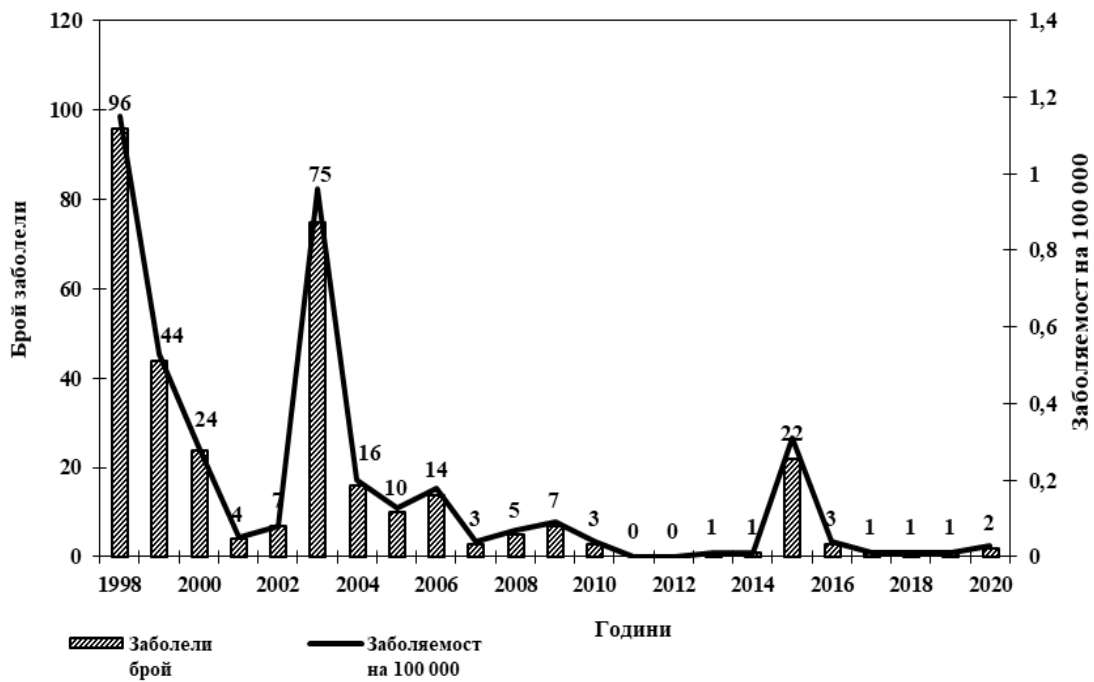
Фигура 37

ТЕРИТОРИАЛНО РАЗПРЕДЕЛЕНИЕ НА ХТБС  
В БЪЛГАРИЯ И БРОЙ НА ЗАБОЛЕЛИТЕ ПРЕЗ 2020 г.



Фигура 38

БРОЙ ЗАБОЛЕЛИ И ЗАБОЛЯЕМОСТ ОТ ТУЛАРЕМИЯ В БЪЛГАРИЯ,  
1998-2020 г.



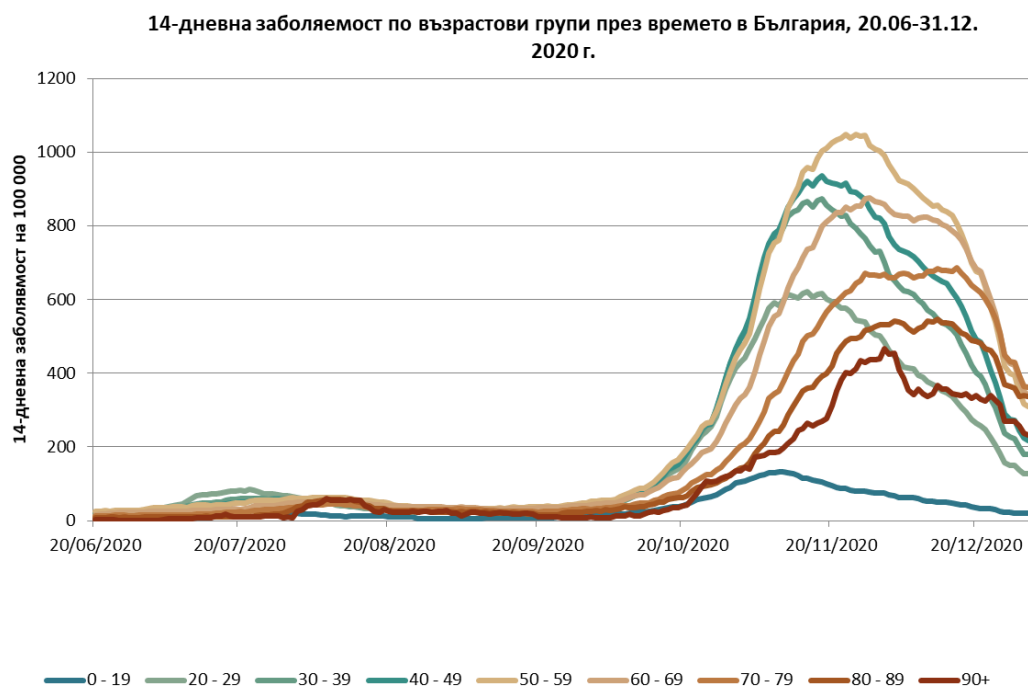
Фигура 39

14-дневна заболяемост от COVID-19 на 100 000 души население по възрастови групи, България, до 31.12.2020 г.



Фигура 40

14-дневна заболяемост от COVID-19 на 100 000 души население по възрастови групи, България, 20.06-31.12.2020 г.



Фигура 41

14-дневна смъртност на 100 000 души население от COVID- 19, България, до 31.12.2020 г.

